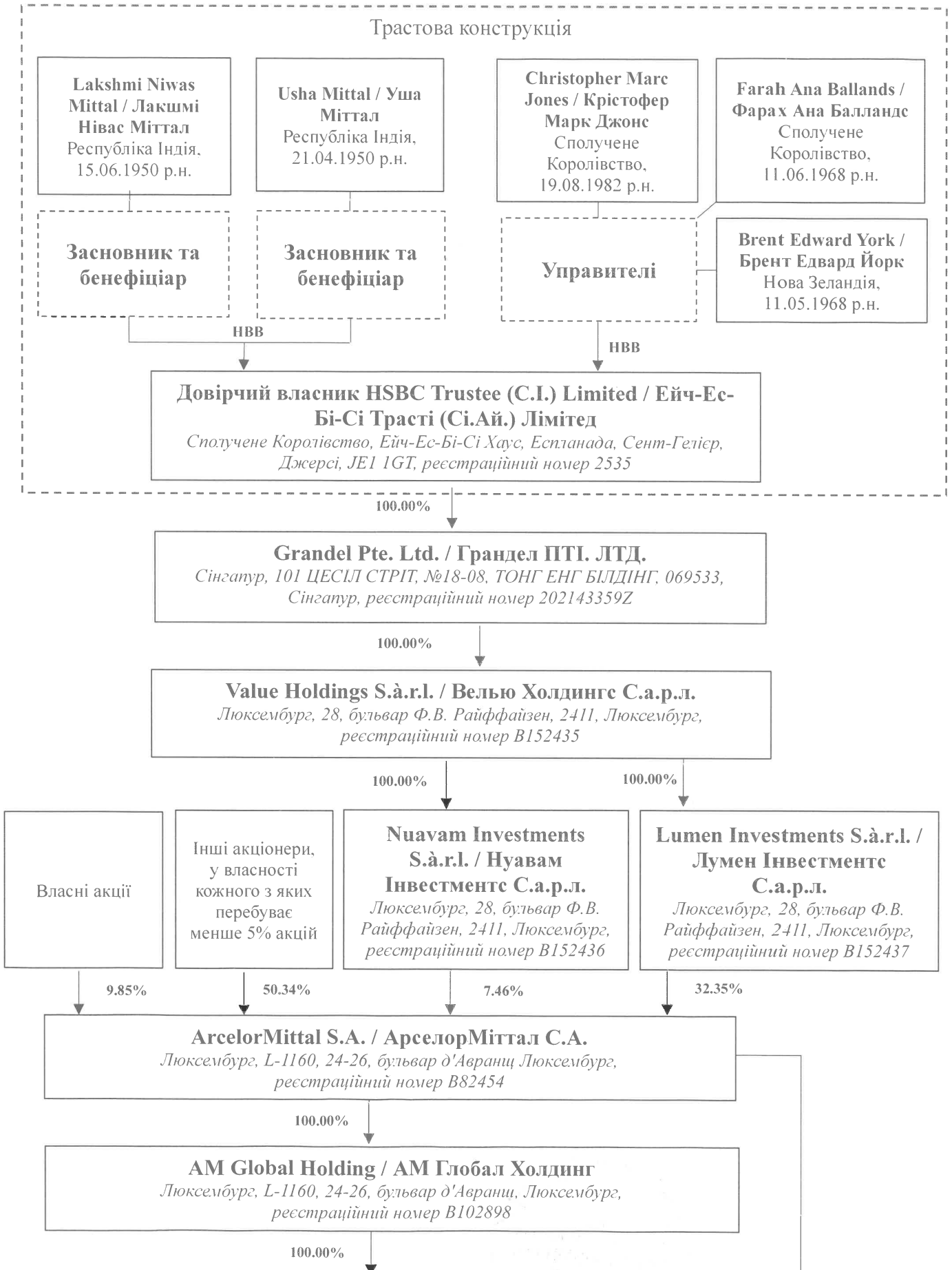
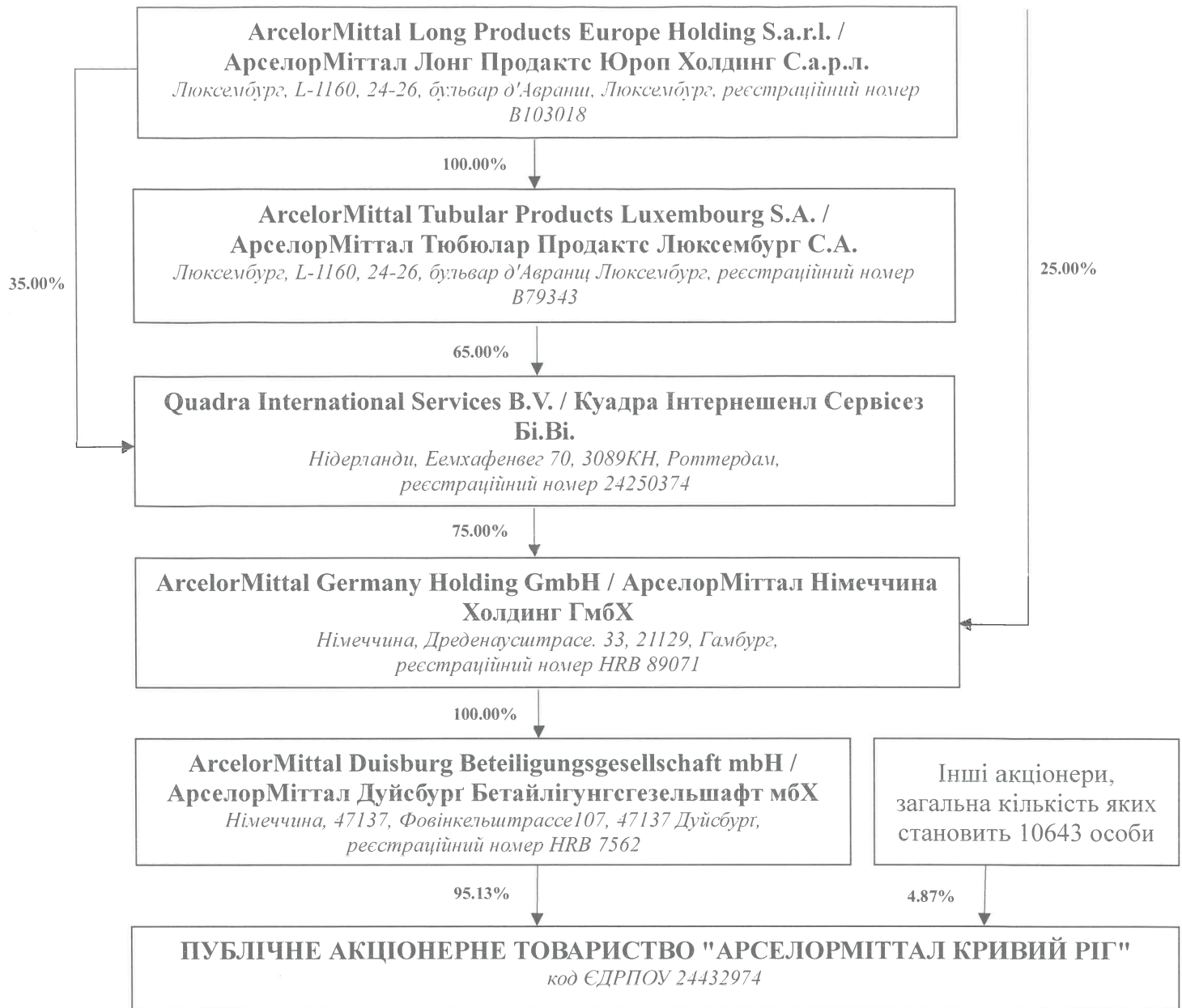


СТРУКТУРА ВЛАСНОСТІ ПУБЛІЧНОГО АКЦІОНЕРНОГО ТОВАРИСТВА
"АРСЕЛОРМІТТАЛ КРИВИЙ РІГ"
б/н від 14.03.2025





* Кінцевими бенефіціарними власниками ПАТ "АРСЕЛОРМІТТАЛ КРИВИЙ РІГ", є (i) Лакшмі Нівас Міттал та (ii) Уша Міттал, як особи, які спільно як подружжя здійснюють непрямий вирішальний вплив на ПАТ "АРСЕЛОРМІТТАЛ КРИВИЙ РІГ" через володіння часткою у розмірі 37.871253% ((7,46+32,35) /100 *95,13) (а кожен окремо часткою $\approx 18.94\%$ (37.871253/2)) через трасти, а також (iii) Крістофер Марк Джонс, (iv) Фарах Ана Баландс та (v) Brent Edward York, які здійснюють непрямий вирішальний вплив на ПАТ "АРСЕЛОРМІТТАЛ КРИВИЙ РІГ" шляхом вчинення правочинів, які дають можливість визначати основні умови діяльності трастів, прийняття обов'язкових до виконання рішень, що мають вирішальний вплив на діяльність трастів.

Генеральний директор
ПАТ "АРСЕЛОРМІТТАЛ КРИВИЙ РІГ"

Мауро ЛОНГОБАРДО

